

Invest in



Отель Петровац



ПЕТРОВАЦ

Черногория





Черногория находится на Балканском полуострове, на юге имеет выход к Адриатическому морю. Черногория, несомненно, является одним из самых интересных уголков мира. Расположенная в 500 км от Рима, в 1500 км от Парижа и Берлина, и около 2000 км от Москвы, - “адриатическая жемчужина” находится в самом сердце Европы.

Несмотря на свою небольшую площадь, она изобилует природными красотами, культурными и историческими достопримечательностями, которые делают Черногорию одной из самых привлекательных туристических направлений. Побережье Черногории, благодаря температуре, превышающей 18°C в течение 6 месяцев в году, относится к числу самых жарких и солнечных регионов Европы.

Черногория предлагает многочисленные пляжи, заливы, бухты и побережье, о которых вы всегда мечтали.

Особенно выделяется красотой “самый южный фьорд” в мире - Боко-Которская бухта, и пляжи, окруженные известняковыми горами Ловчен и Орьен. Также стоит упомянуть самые высокие вершины гор - Дурмитор, Бьеласицу и Виситор, со своими скрытыми озерами, дугами и лесами, крутыми вершинами, разнообразной флорой и фауной и невероятно красивыми реками, - они являются составляющими этого замечательного региона.

Туризм представляет собой очень важную составляющую черногорской экономики. Черногория является подходящим местом для развития всех видов туризма, обладая живописным побережьем на юге и горным регионом на севере страны. Правительство Черногории поставило перед собой главную задачу - развитие Черногории как элитного туристического направления. Национальная стратегия страны - сделать туризм главной, если не единственной крупной составляющей черногорской экономики. Ряд шагов уже сделан с целью привлечения иностранных инвесторов к участию в черногорской туристической индустрии.





Будванская Ривьера

РИВЬЕРОЙ ПЕСЧАНЫХ ПЛЯЖЕЙ

Будва со Святым Стефаном и Петровцем образуют центральную часть Черногорского побережья, которую также называют **«ривьерой песчаных пляжей»**. Как отметил известный географ Йован Цвиич это **«один из самых красивых берегов, с интимными и скрытыми отмелями, с чистым песком и гравием, с обильной растительностью солнечный регион»**. Благодаря климатическим условиям, Будва относится к категории курортов с наиболее благоприятным климатом со среднегодовой температурой, соответствующей температурам на французской и итальянской ривьере. Этот район является одним из самых солнечных на Адриатике. Его шестнадцать пляжей - Яз, Могрен, Словенский пляж, Бечичи, Каменово, два пляжа в Милочере, два на Св. Стефане, пляж в Петровце, Булярици и Лучици могут разместить около 40.000 отдыхающих. Растительность здесь, как правило, средиземноморская, а на всем побережье растут густые оливковые рощи.

Начав свою историю две с половиной тысячи лет назад, Будва является одним из древнейших поселений на Адриатике. Легенда утверждает, что его основал Кадмо, сын финикийского царя, впоследствии царя Иллиров.

Петровац

Каждая часть земли Паштрович прекрасна и прекрасна, и эту неповторимую красоту невозможно свести ни к каким существующим стандартам, потому что она выдержала испытание временем, быстротечностью и непобедимостью. На этой маленькой мифической земле, рядом с морским побережьем, за стенами старой Петровацкой крепости гордо стоит город, окруженный оливковыми рощами и виноградниками, солнцем и морем. Спокойный и чистый, омываемый Адриатическим морем и благоухающий соснами и кипарисами с небольшим заливом в форме подковы, он всегда с одинаковой теплотой встречал каждого гостя.

Испытайте первую встречу с Петровацем еще до того, как туда доберетесь, потому что его панораму прекрасно видно с шоссе. Небольшая бухта, где расположен романтический пляж Лучица, красивый главный городской пляж с красным песком, желтое солнце на стене старой венецианской крепости, сосновые леса. И там, высоко над оливковыми рощами и виноградниками, возвышается холм, ширина которого пересекается главной дорогой, ведущей во внутренние районы.

Старая крепость была построена венецианцами в 17 веке. В его не столь далеком прошлом сокрыты драматические человеческие судьбы, волнующие пути красоты и любви, героические сердца воинов, которые с честью отстояли все это. Однако летопись начинается в доисторические времена, от имени Пастры, которая упоминается в иллирийском мире, через римлян, оставивших в камне глубокие следы и чудесную мозаику 3 века с изображением бога сна Гипноса, и продолжается письменными документами и летописями папы Дуклянина, знавшего это приятное место под названием Кагель Ластва.

Молодая девушка Роза бросилась в море с самого высокого мыса, к западу от Петровца, спасаясь от преследователей, чтобы остаться верной своему жениху Стевану. Поэтому мыс называется Скочидевушка. Эту трагическую историю рассказывают в регионе уже более ста лет, а писал о ней и С. М. Любиша.





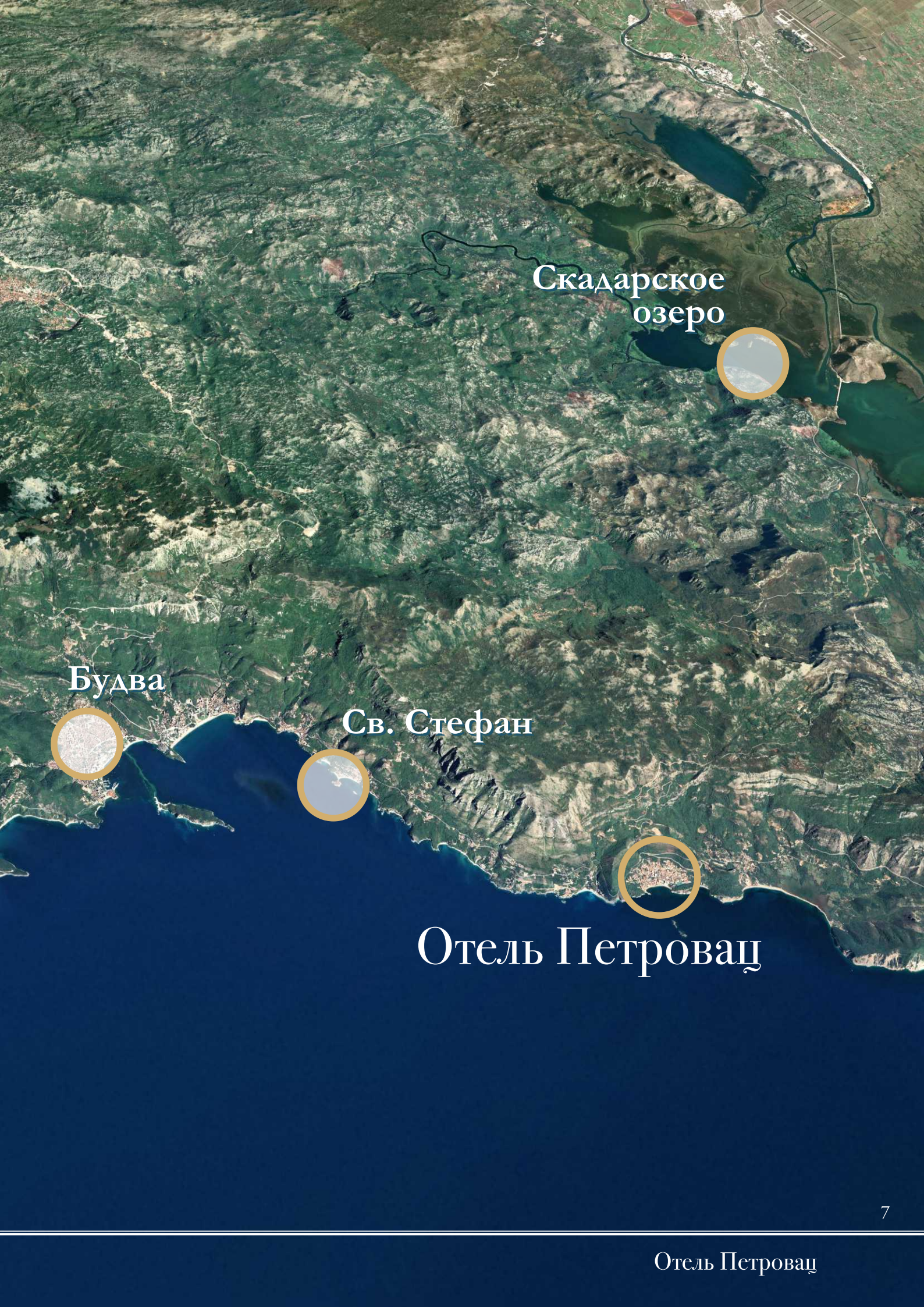
Пераст

Старый город
Котор

Porto
Montenegro

Аэропорт
Тиват

Luštica Bay



Скадарское
озеро

Будва

Св. Стефан

Отель Петровац

Племена Паштровки очень хорошо знали, что истину следует искать выше традиции, чтобы лучше защищать, поддерживать и сохранять себя без малейшего самоуничужения. Проще говоря, этот навык расстановки приоритетов они получили через умение жить в гармонии с природой, а также плавать по дальним и неведомым морям в поисках реальных - естественных связей человеческого бытия. Так была создана знаменитая венецианская крепость, строительство которой одобрили сами Паштровичи, получив столь широкую автономию от Венецианской республики, чтобы спастись от турецкого завоевания. Его ступени ведут на самое высокое плато, смотровую площадку, откуда неслучайно видна старая пушка, обращенная к морю, а также два острова: Катич с небольшой церковью на скале и Света Неделя.

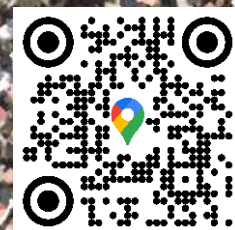
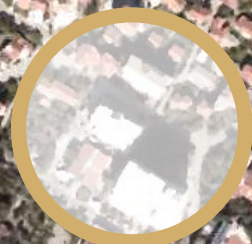
Монастырь Режевичи, расположенный между Петровацем и Свети-Стефаном, является местом, где часто искали убежища многие черногорские епископы. На Дробни-Пиеске лидеры Паштровичи провели собрание. Там они искали способы отомстить врагу, а также искали примирения для многих враждующих братских племен.

Монастырь Градиште расположен в четырех километрах от Петроваца. Рядом с ним находится обетная церковь местных моряков. Многие из них подарили монастырю ценные произведения искусства, а из дальних странствий, из экзотических краев, привозили различные декоративные и редкие растения и самые разнообразные виды пальм, чтобы как можно красивее украсить свои церковные врата. В церкви есть прекрасный иконостас 1796 года, который был вырезан умелыми руками известного рисненского иконописца Василия Рафайловича.

Петровац-на-мору, под холмами Паштровачки, возрожденный, спокойный, отполированный, очень важный на карте черногорского туризма, с главной целью стать роскошным местом для купания для многих туристов, это самое красивое место в мире для отдыха, где невозможно устоять перед запахами земли и чистотой моря.



Отель Петровац



Отель расположен в центре Петровца, примерно в 130 м от городского пляжа

Отель находится в стадии строительства. Есть все разрешения на строительство.

Отель состоит из двух отдельно стоящих зданий (Н1 и Н2), которые соединены между собой переходом (над землей). Под переходом проходит одна из главных магистралей города.

Отель может содержать 106 гостиничных номеров/максимум 133, гаражные места в обоих зданиях, несколько ресторанов и баров, центр отдыха, СПА, пабы и VIP-зоны, а также самый большой конференц-потенциал из всех отелей Петровца.

Гостиницы категории 5* имеют приоритет при аренде пляжной зоны под гостиничный пляж в соответствии с законодательством.

Компания EAGLE FZL владеет половиной соседнего участка и частью здания на участке № 708/2, КО Петровац. На следующем этапе планируется строительство казино и бизнес-центра, объединяющего все участки.

Общая площадь обоих объектов: 16 101 м².

Площадь участка: 2 871 м².



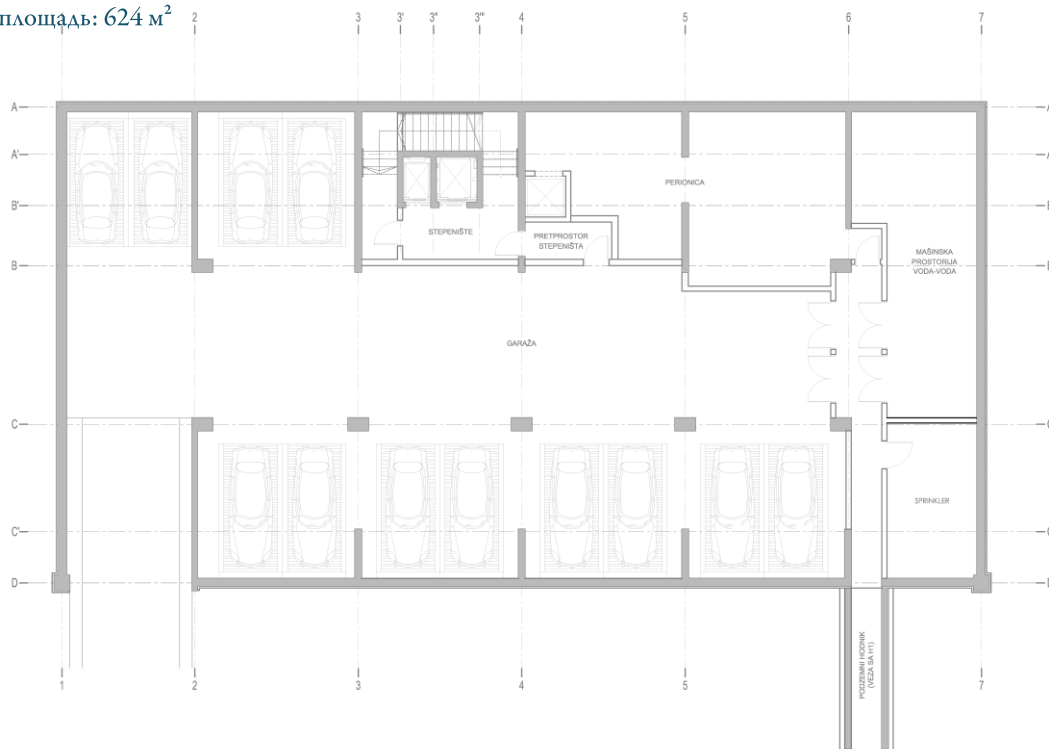
Документация





Гараж

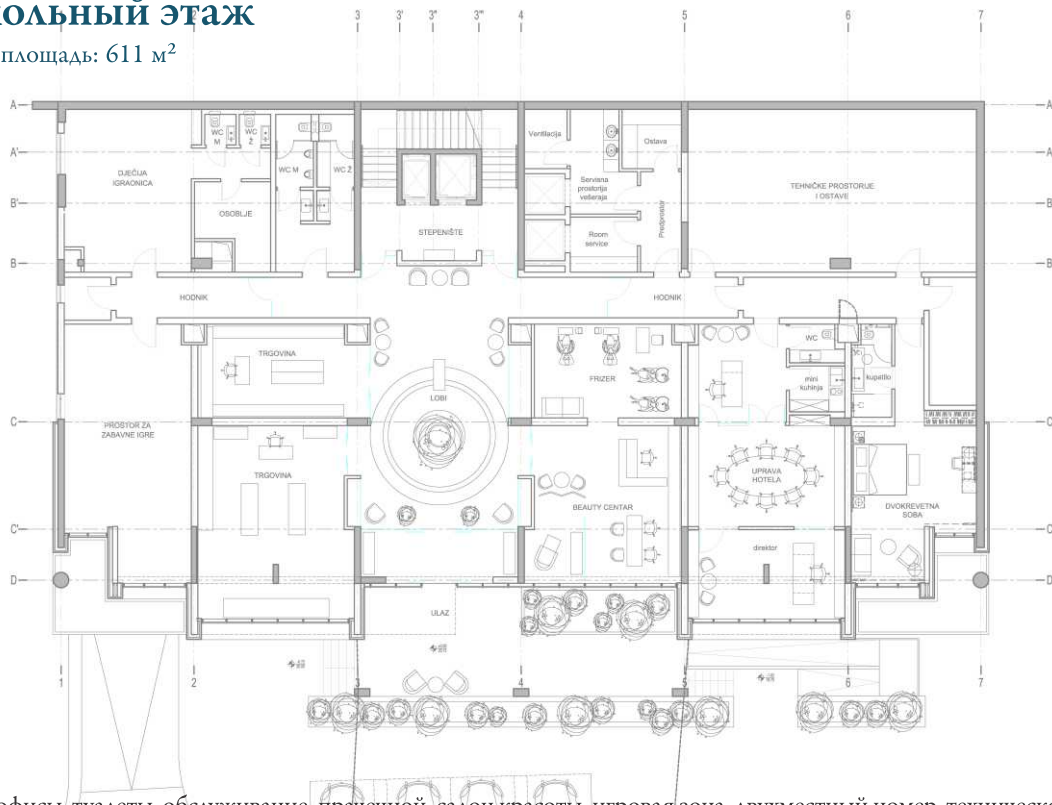
Общая площадь: 624 м²



гараж, лестницы, лифты, технические помещения, прачечная

Цокольный этаж

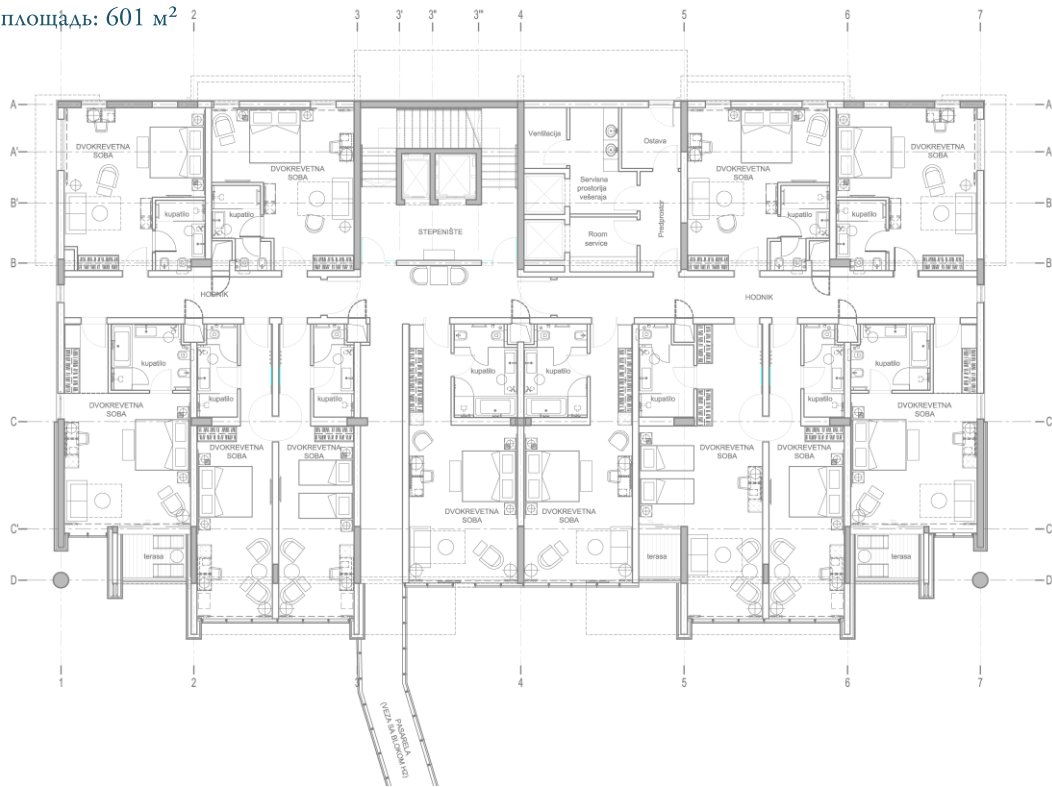
Общая площадь: 611 м²



рецепция и офисы, туалеты, обслуживание, прачечной, салон красоты, игровая зона, двухместный номер, техническое пом.

Этаж 1

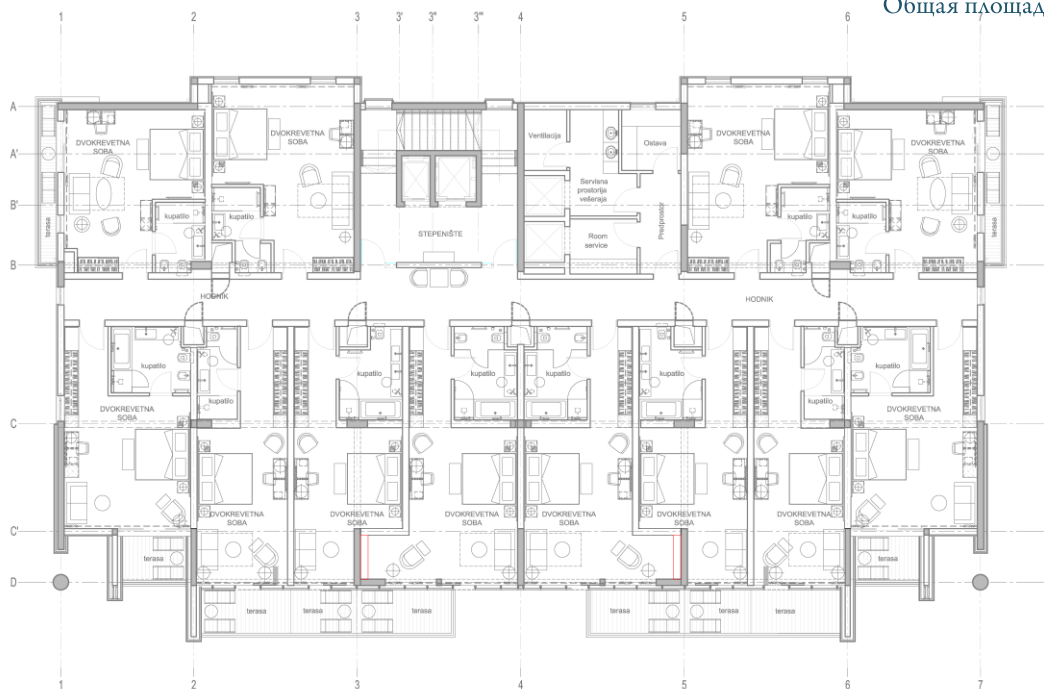
Общая площадь: 601 м²



8 стандартных номеров, 2 полулюкса, лестница, лифт, обслуживание, прачечная, кладовая, пасарела в отель Н2

Этаж 2

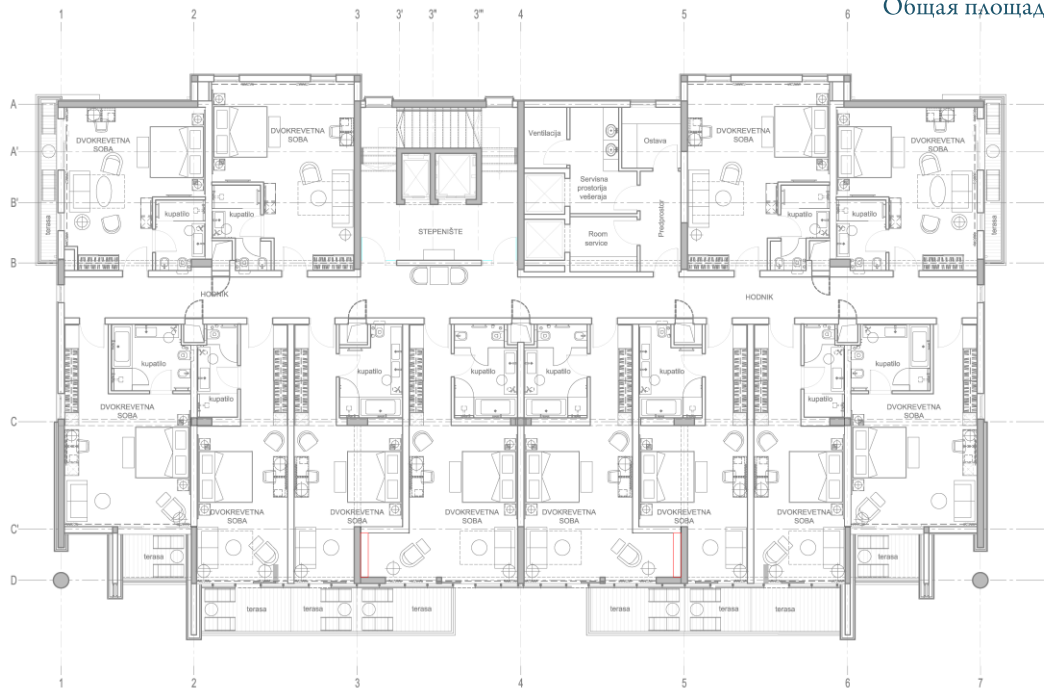
Общая площадь: 643 м²



12 стандартных номеров, 2 полулюкса, лестница, лифт, обслуживание, прачечная, кладовая

Этаж 3

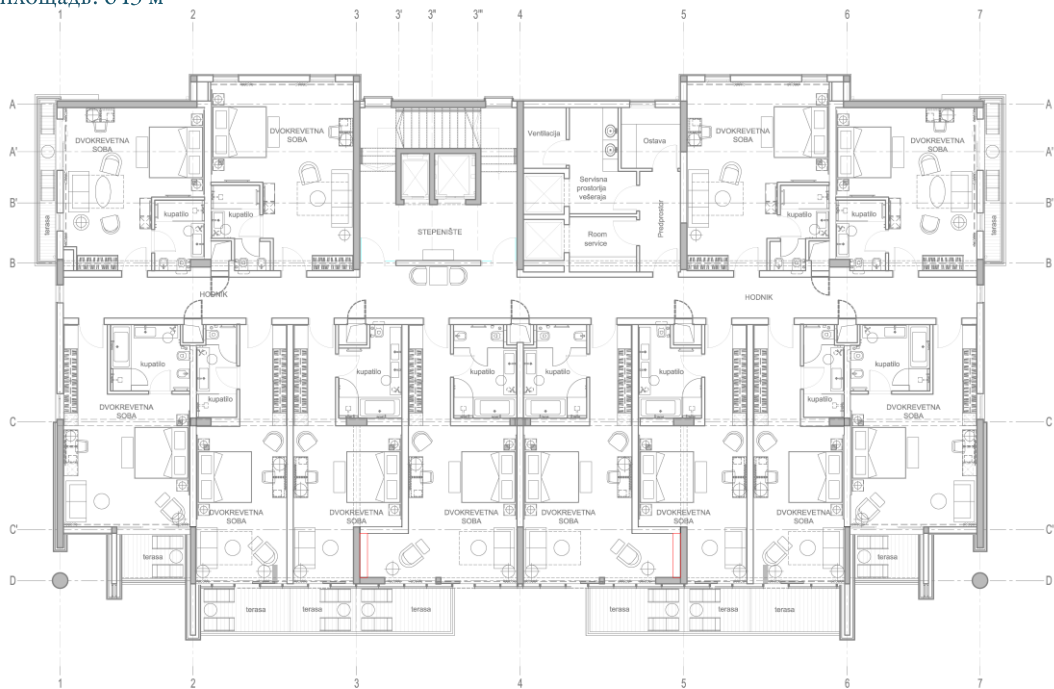
Общая площадь: 643 м²



12 стандартных номеров, 2 полулюкса, лестница, лифт, обслуживание, прачечная, кладовая

Этаж 4

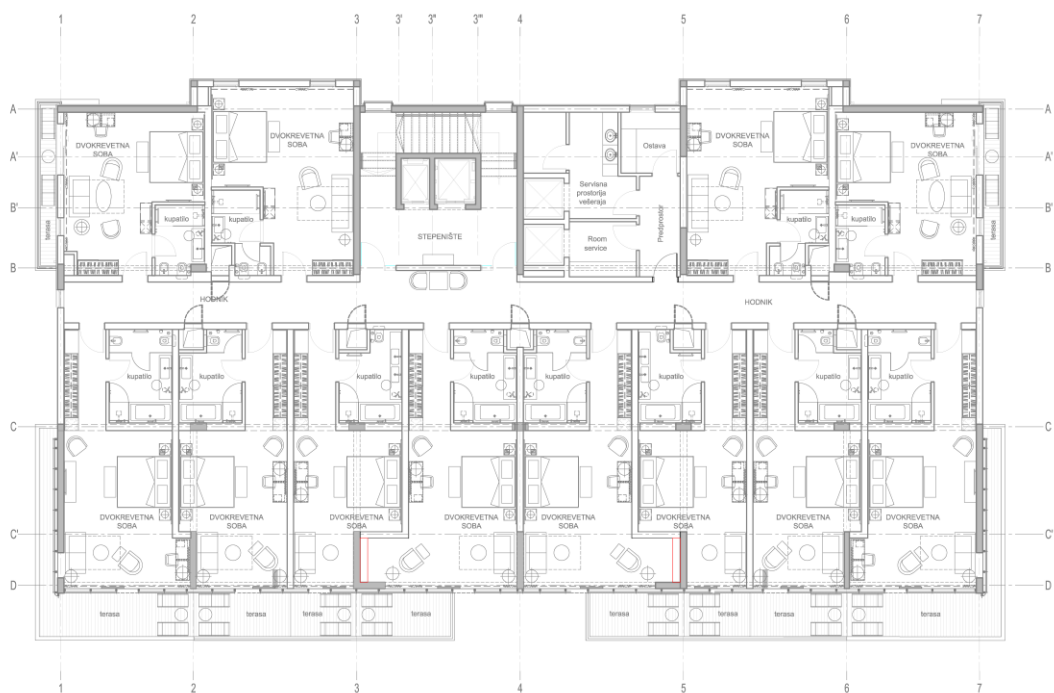
Общая площадь: 643 м²



12 стандартных номеров, 2 полулюкса, лестница, лифт, обслуживание, прачечная, кладовая

Этаж 5

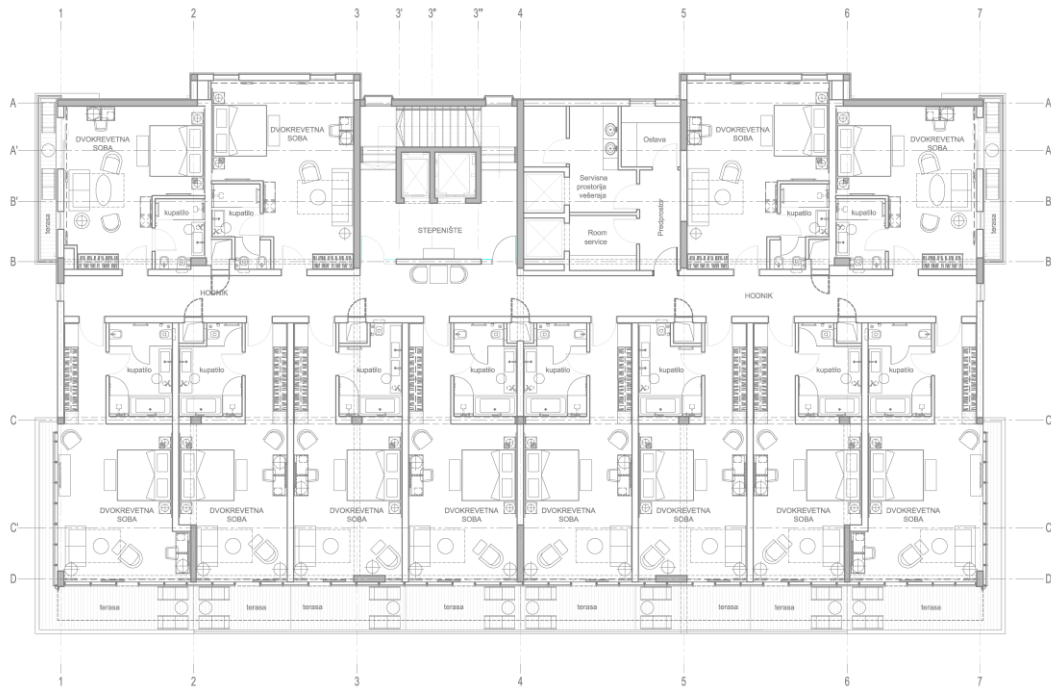
Общая площадь: 683 м²



12 стандартных номеров, 2 полулюкса, лестница, лифт, обслуживание, прачечная, кладовая

Этаж 6

Общая площадь: 694 м²



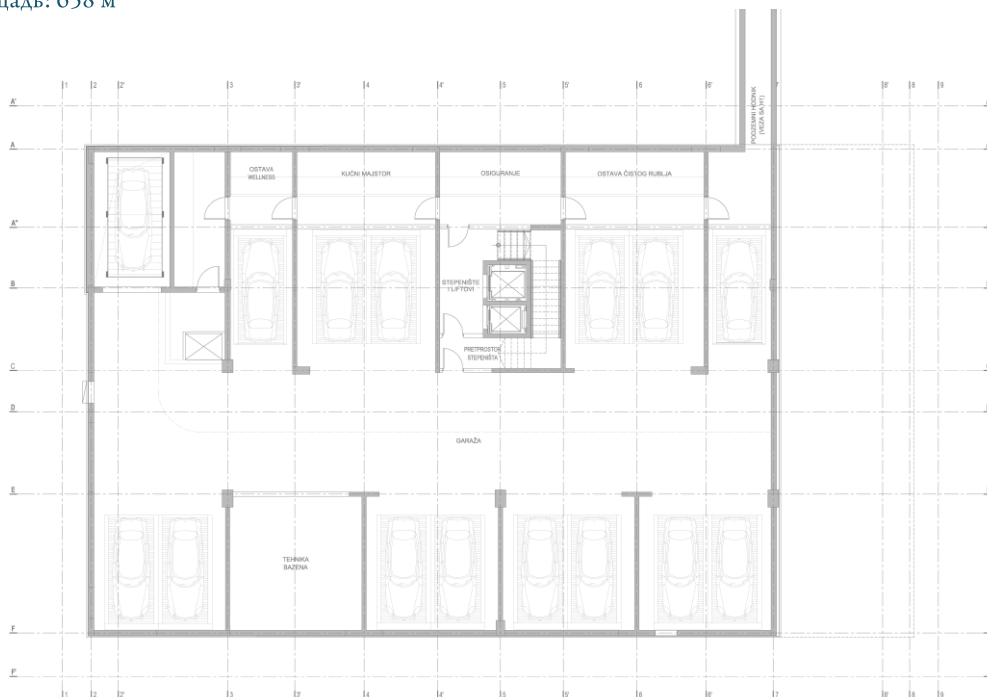
12 стандартных номеров, 2 полулюкса, лестница, лифт, обслуживание, прачечная, кладовая





Гараж

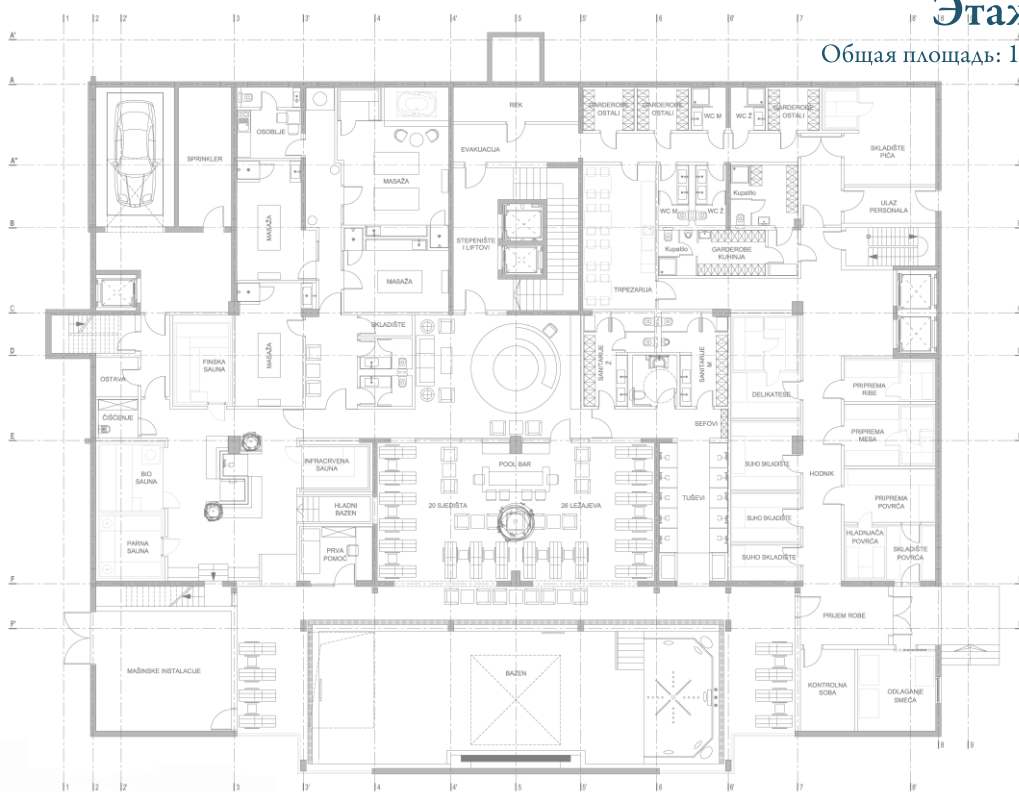
Общая площадь: 658 м²



гараж, технички помещенија, праћена, кладована

Этаж -1

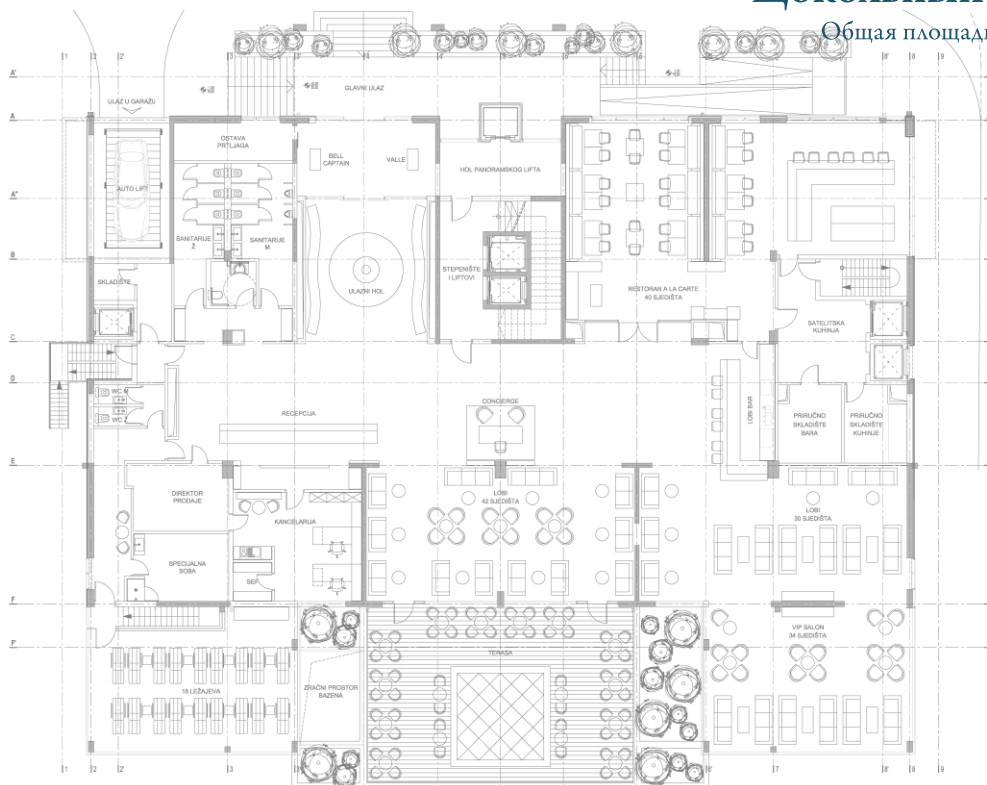
Общая площадь: 1080 м²



СПА-центр, технические помещения, кухня ресторана, лестницы, лифты

Цокольный этаж

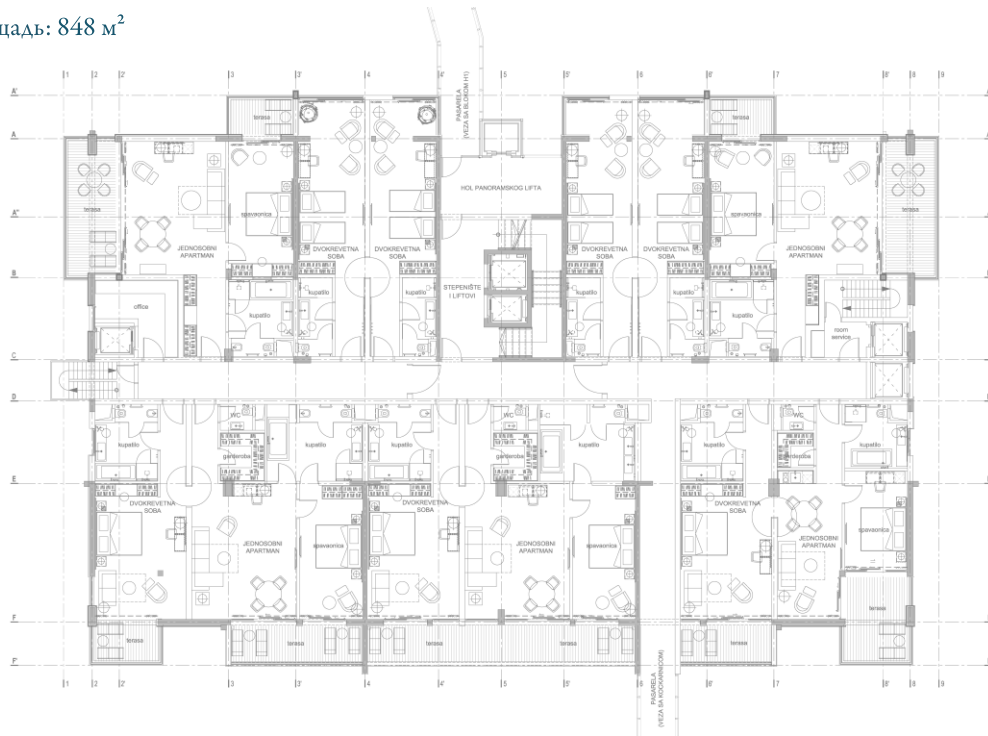
Общая площадь: 1032 м²



лобби, панорамный лифт, ресепшн, управление отелем, ресторан, VIP-зал, пляж у бассейна, сады, лифты

Этаж 1

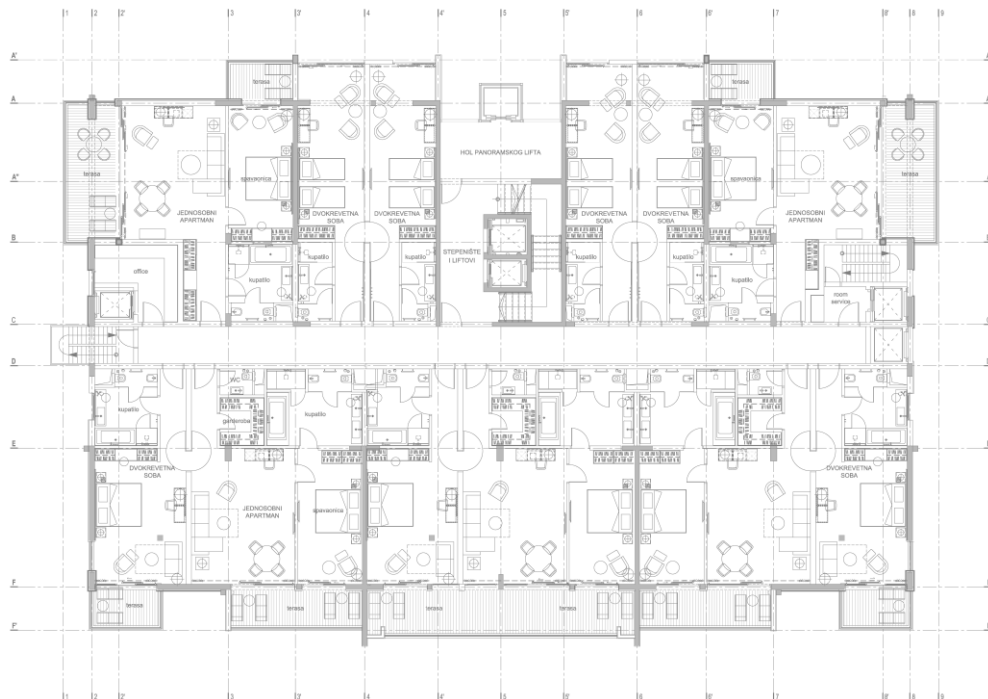
Общая площадь: 848 м²



2 полулюкса, 5 апартаментов, лестница, лифт, обслуживание номеров, пасарела, пожарная лестница

Этаж 2

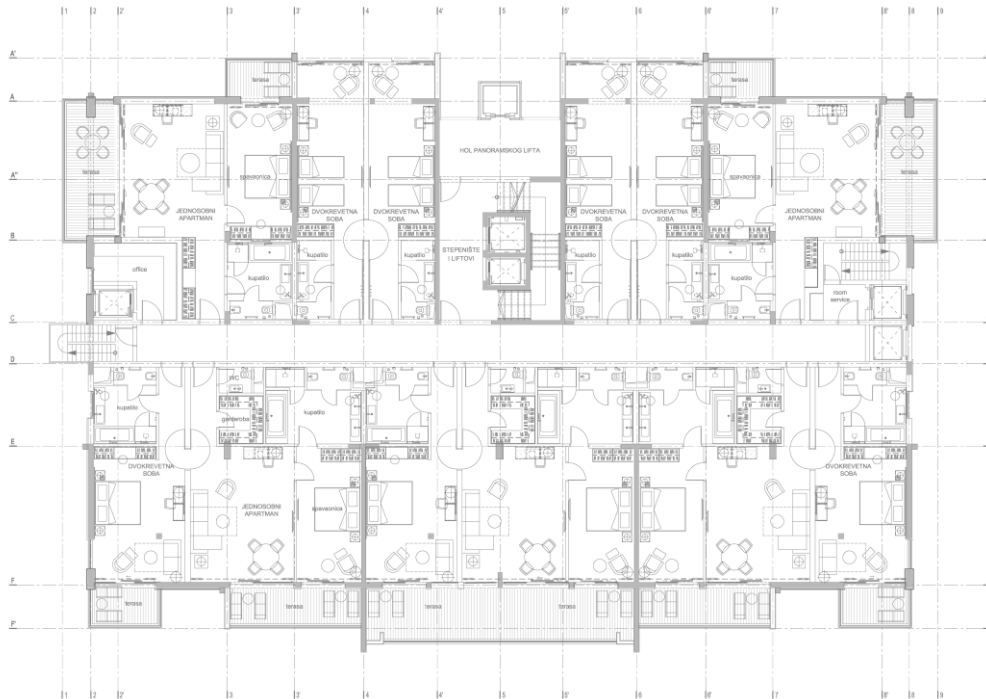
Общая площадь: 856 м²



2 полулюкса, 5 апартаментов, лестница, лифт, обслуживание номеров, пасарела, пожарная лестница

Этаж 3

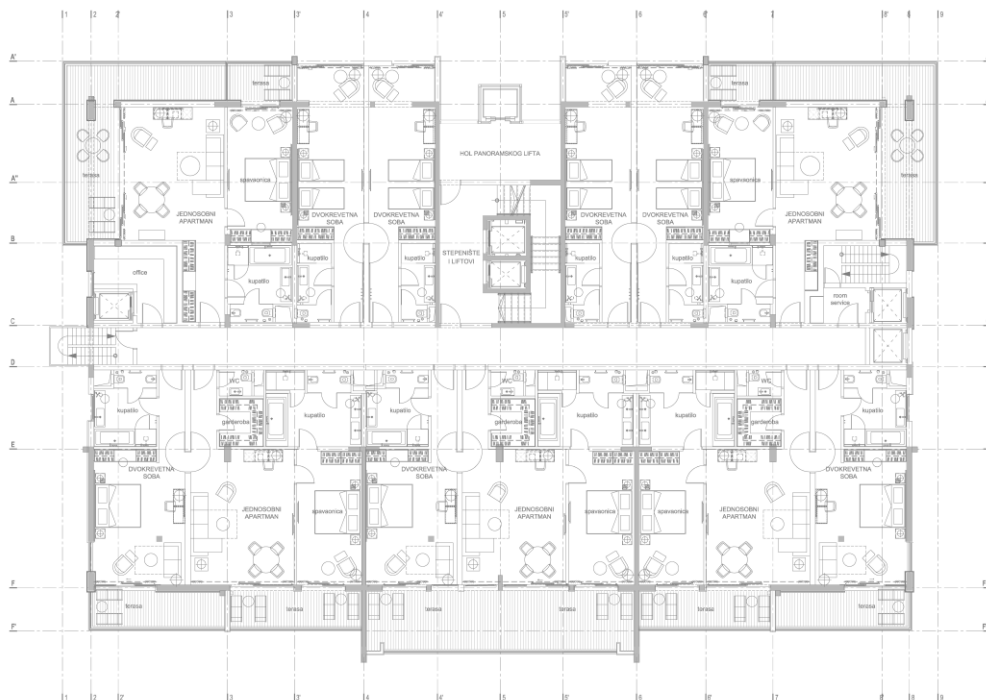
Общая площадь: 856 м²



2 полулюкса, 5 апартаментов, лестница, лифт, обслуживание номеров, пасарела, пожарная лестница

Этаж 4

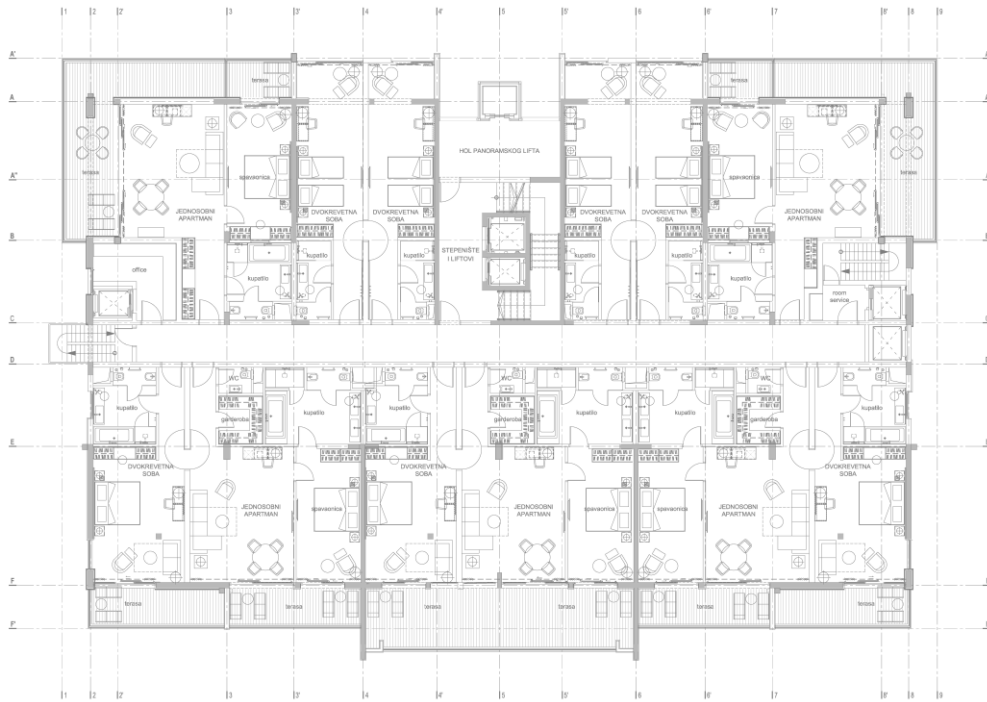
Общая площадь: 884 м²



2 полулюкса, 5 апартаментов, лестница, лифт, обслуживание номеров, пасарела, пожарная лестница

Этаж 5

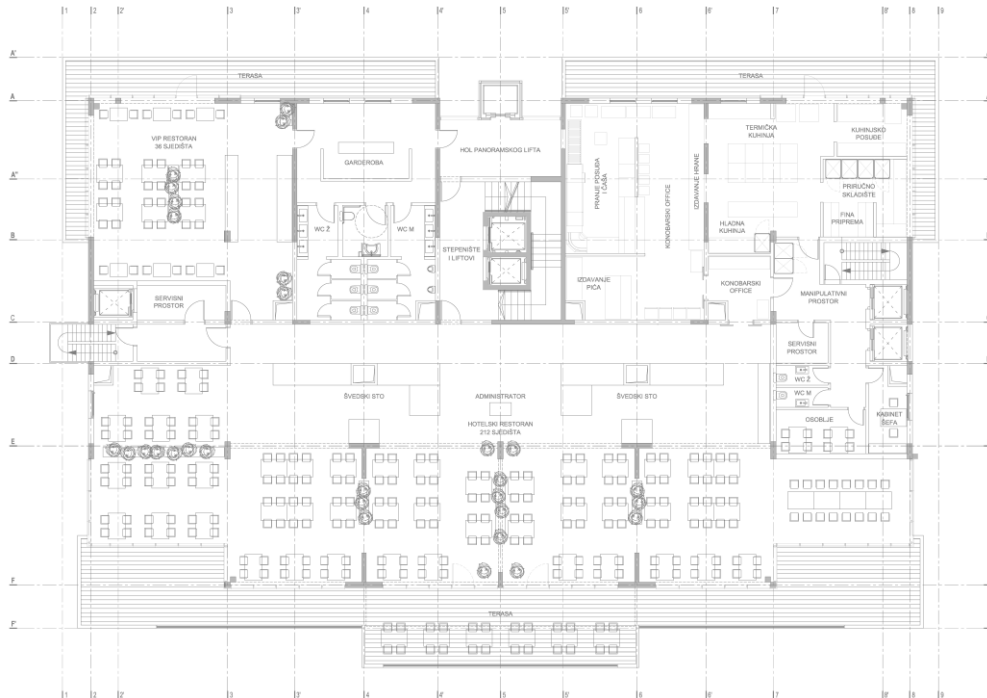
Общая площадь: 884 м²



2 полулюкса, 5 апартаментов, лестница, лифт, обслуживание номеров, пасарела, пожарная лестница

Этаж 6

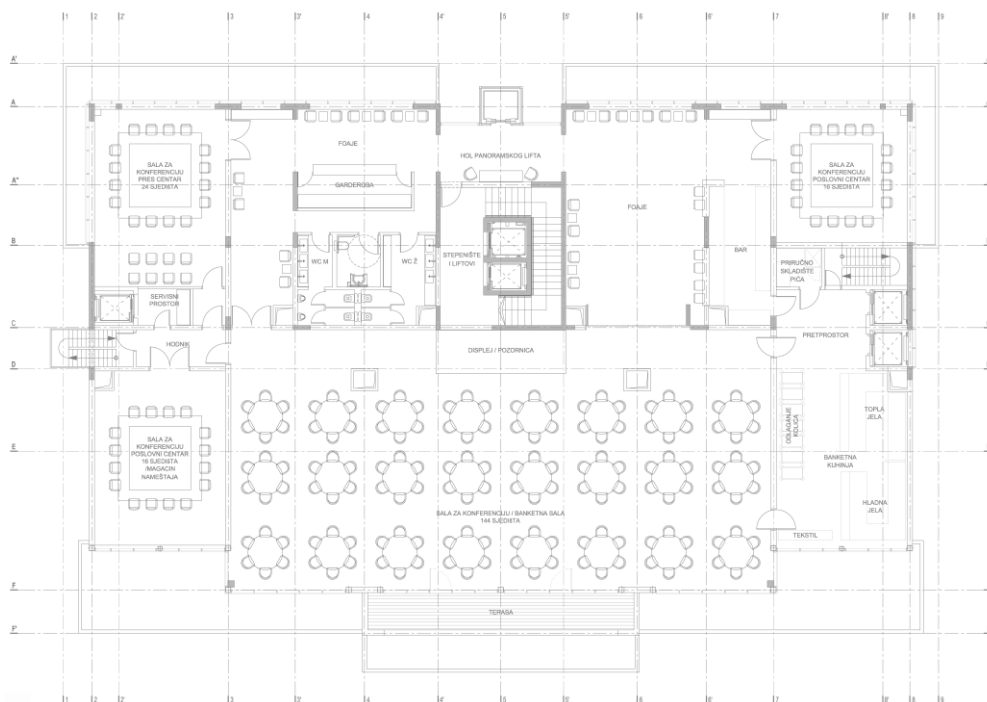
Общая площадь: 956 м²



ресторан, ресторан-буфет, VIP зал, террасы, подсобные помещения, лестницы, лифты, пожарная лестница

Этаж 7

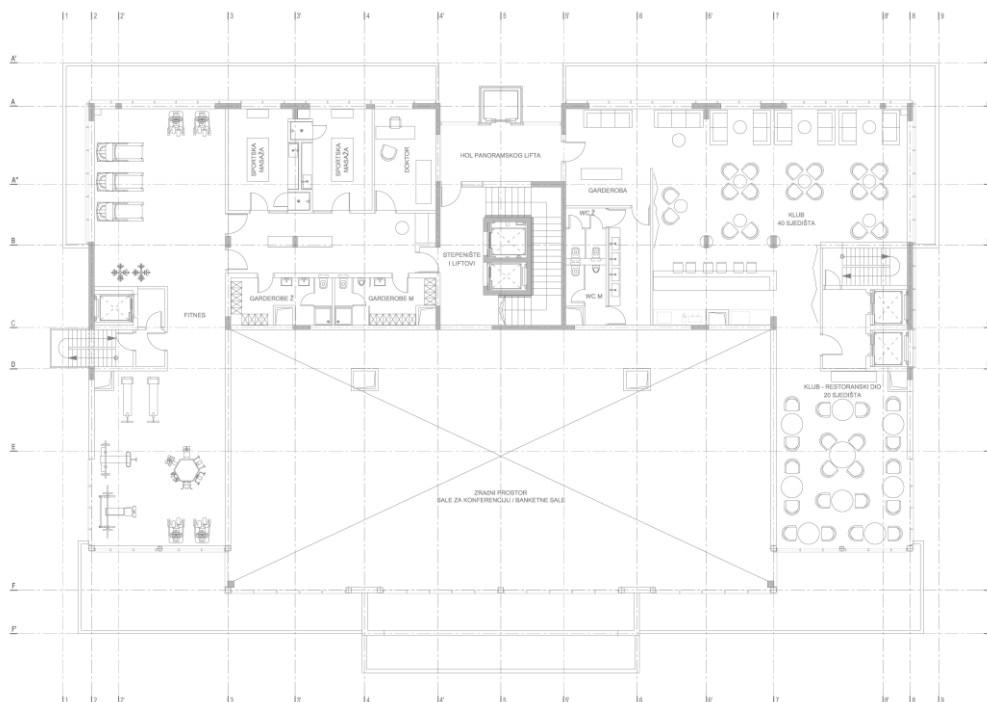
Общая площадь: 814 м²



многофункциональное помещение, бар, конгресс-холл, банкетный зал, бальный зал, пресс-зал, терраса, бизнес-центр, VIP-зал

Этаж 8

Общая площадь: 453 м²



фитнес-центр, многофункциональное помещение, подсобные помещения, лестницы, лифты





ОТЕЛЬ N1

Общая площадь

Гараж	Цокольный этаж	Этаж 1	Этаж 2	Этаж 3	Этаж 4	Этаж 5	Этаж 6	Крыша
624 м ²	611 м ²	601 м ²	643 м ²	643 м ²	643 м ²	683 м ²	694 м ²	694 м ²

Общая площадь 5836 м²

ОТЕЛЬ N2

Общая площадь

Гараж	Этаж -1	Цокольный этаж	Этаж 1	Этаж 2	Этаж 3	Этаж 4	Этаж 5	Этаж 6	Этаж 7	Этаж 8	Крыша
658 м ²	1080 м ²	1032 м ²	848 м ²	856 м ²	856 м ²	884 м ²	884 м ²	956 м ²	814 м ²	453 м ²	944 м ²

Общая площадь 10265 м²

Общая площадь обоих объектов: 16101 м²

IPG

INTERNATIONAL
PARTNERS
GROUP

Invest in  ME

Сделайте красоту своим домом!

officeipg.com

investinme.co.me

Адрес: Бенowo 584, Котор

Телефон: +382 69 000 888

e-mail: office.investinme@gmail.com

